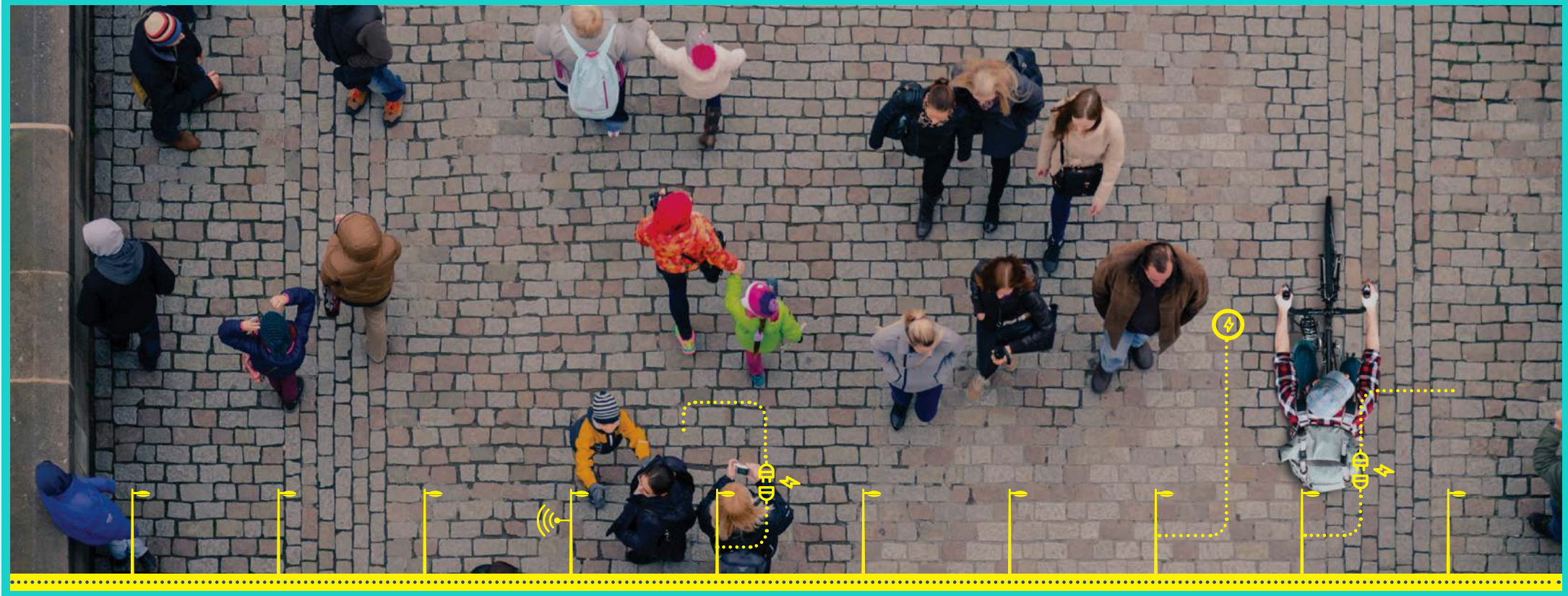


# Tegis®



DEMANDEZ PLUS QUE LA LUMIÈRE À VOTRE RÉSEAU D'ÉCLAIRAGE PUBLIC

 **LACROIX**

# VOTRE TERRITOIRE INTELLIGENT GRÂCE À UN ÉCLAIRAGE PUBLIC AMÉLIORÉ

## Éclairage dynamique

(détection, en fonction  
de la densité de trafic),

**panneaux à message**

**variable, illuminations**

**festives, sonorisation,**

**bornes marché, stations**

**d'arrosage, caméras de**

**vidéosurveillance...**

... sont autant de services  
aux citoyens et aux  
entreprises sources  
de sécurité et de  
fonctionnalités (attractivité  
du cœur de ville, qualité  
de service, informations)  
pour vivre la ville au  
quotidien.

Aujourd'hui, chacun de ces  
services peut être raccordé  
au réseau d'éclairage  
ou avoir son réseau  
d'alimentation électrique  
dédié. Dans ce contexte,  
comment proposer de  
nouveaux services aux  
citoyens et accueillir de  
nouveaux usages ?

**C'est tout  
l'enjeu de la  
ville intelligente,  
bâtie sur  
un réseau  
d'éclairage  
public amélioré.**

Pour connecter les  
services tiers au réseau  
d'éclairage public et

proposer une offre de  
services adaptée aux  
nouveaux usages citadins,  
une **alimentation  
électrique permanente,  
accessible 24h sur 24, est  
indispensable**. Elle trouve  
naturellement sa source  
dans le réseau d'éclairage  
public de votre territoire.

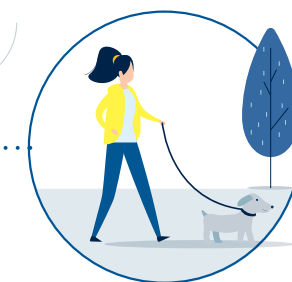
Ainsi, demain, le citoyen  
pourra aller sur Internet  
en se connectant au WiFi  
de la ville ou recharger  
son vélo à assistance  
électrique en le raccordant  
à un candélabre.

Et bénéficier de bien  
d'autres usages encore à  
imaginer.





**Sofia recharge son vélo électrique sur le réseau d'éclairage de sa ville,** et part rejoindre son amie.



**Morgane se balade sereinement, la vidéosurveillance de son quartier est connectée 24h sur 24 au réseau d'éclairage de sa ville** et Nestor en profite aussi.



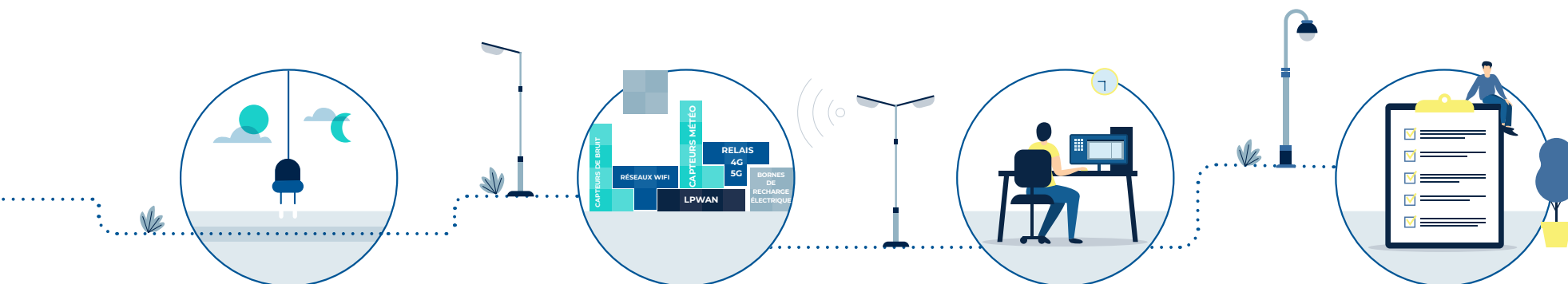
**Sur la place du marché Adam peut fabriquer ses barbes à papa grâce au réseau d'éclairage de sa ville** et régaler tous les petits gourmands.



**Grâce au réseau d'éclairage de leur ville Jack et Julia peuvent surfer sur leurs mobiles connectés au WiFi,** et regarder les horaires du prochain film qui passe au ciné.

# TEGIS LIGHTING PLUS 24/24

## ÉCOSYSTÈME DE GESTION INTELLIGENTE DE L'ÉCLAIRAGE PUBLIC POUR UN FONCTIONNEMENT 24H SUR 24



**Transformer simplement et sans génie civil votre réseau d'éclairage public en réseau d'alimentation permanente pour de nouveaux services :**

- ▶ En intégrant dans l'armoire d'éclairage public, une unité de contrôle Tegis
- ▶ En intégrant dans les mâts de candélabre, des nœuds communicants TNX24 et le relais associé TRX

**Pérenniser et adapter votre infrastructure au rythme de l'évolution de vos besoins :**


- ▶ Une partie seulement des armoires ou la totalité peut être en fonctionnement 24h sur 24
- ▶ La gestion intelligente de l'éclairage public peut facilement évoluer vers la gestion intelligente 24/24 de l'éclairage public et des services tiers associés

**Commander et surveiller l'armoire, les points lumineux et les services tiers alimentés par le réseau d'éclairage public :**

- ▶ Paramétrage à distance sur l'interface LX Connect
- ▶ Pilotage des points lumineux par abaissement - DALI
- ▶ Pilotage des services tiers - contact sec
- ▶ Programmation de groupes de points lumineux ou de services tiers indépendamment des armoires d'alimentation
- ▶ Surveillance en temps réel de chaque point lumineux et de son service tiers associé
- ▶ Analyse des défauts de fonctionnement

**Remonter et analyser les consommations de l'armoire, des points lumineux et des services tiers alimentés par le réseau d'éclairage public :**

- ▶ Mesures électriques des points lumineux et services tiers en instantané, remontée quotidienne des index de consommation des points lumineux et services tiers
- ▶ Comptage énergétique (Classe 1)
- ▶ Analyse des répartitions des consommations entre points lumineux et services tiers



Notre expertise :

**40** ans en raccordement  
et protection électrique

**20** ans en gestion  
intelligente

## L'ÉCLAIRAGE PUBLIC, SOCLE DE LA VILLE INTELLIGENTE

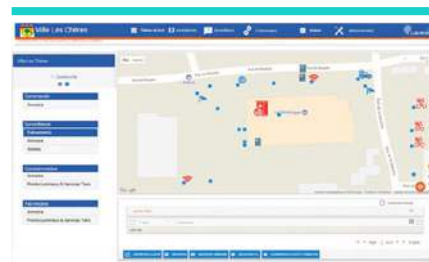
- ▶ Ce réseau couvre la totalité du territoire.
- ▶ Le nombre de points lumineux est en adéquation avec la fréquentation des zones de vie.
- ▶ La révolution LED représente la 1<sup>ère</sup> étape vers des réductions de consommation énergétique. Nous pouvons aller plus loin en rendant l'éclairage public intelligent.
- ▶ Rénover le parc d'éclairage et le rendre intelligent représentent des leviers importants d'économies de fonctionnement. Ces économies permettent aux collectivités d'investir dans la ville intelligente.
- ▶ Le réseau électrique existant sert de support à la distribution d'énergie, au plus proche des besoins : alimentation des réseaux de communication (WiFi, LPWAN, relais 4G/5G), bornes de recharge électrique (USB, véhicule, vélo), capteurs de bruit, de pollution, météo... et autres applications encore à imaginer.

# LX CONNECT

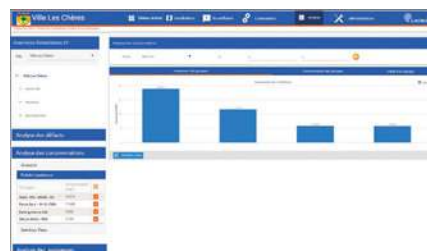
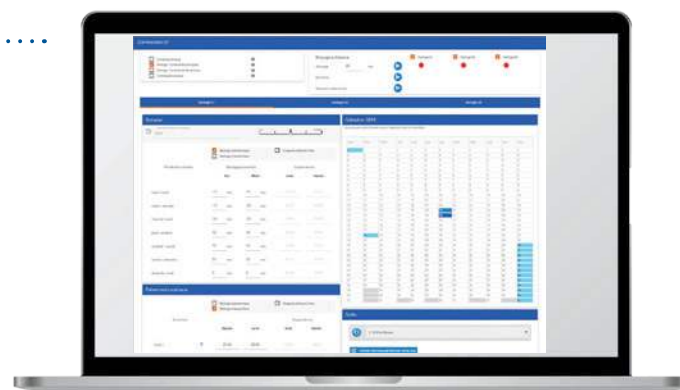
## UNE PLATEFORME INTUITIVE, ERGONOMIQUE ET SÉCURISÉE

- ▶ Avec une navigation simple, la plateforme web LX Connect donne accès aux paramétrages de la commande, à la surveillance, à la remontée des consommations et à l'analyse d'une installation, de l'armoire jusqu'aux points lumineux et services tiers associés
- ▶ Évolutive, l'interface web LX Connect donne accès automatiquement aux dernières fonctionnalités
- ▶ Un environnement sécurisé

### PILOTAGE ET SURVEILLANCE DES SERVICES TIERS



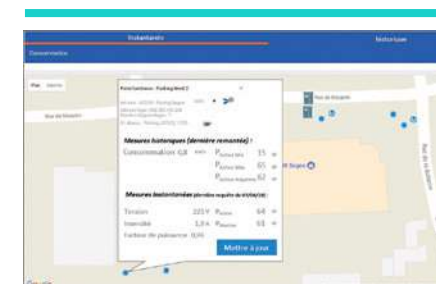
### COMMANDE DE L'ARMOIRE



### CONSOMMATION INSTANTANÉE

d'un point lumineux ou d'un service tiers

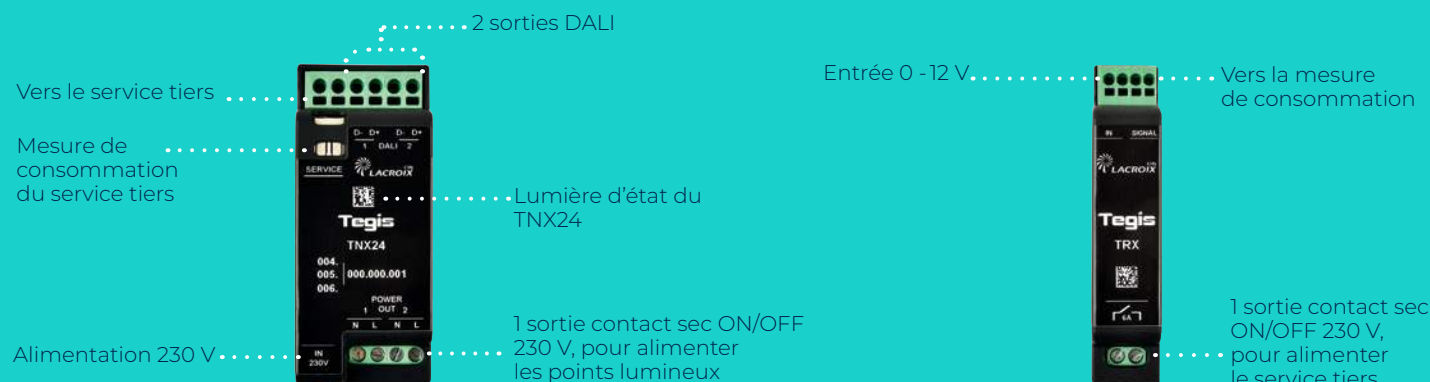
### ET RÉPARTITION DES CONSOMMATIONS



### ANALYSE DES CONSOMMATIONS

des groupes de points  
lumineux et des groupes de  
services tiers

# TNX24, UN NŒUD COMMUNICANT ET SON NŒUD RELAIS TRX ASSOCIÉ



- ▶ Chaque nœud est émetteur, récepteur et répéteur
- ▶ 2 sorties DALI, jusqu'à 4 luminaires par sortie DALI\*
- ▶ 1 mesure de consommation sur l'ensemble des points lumineux + 1 mesure dédiée du service tiers
- ▶ **3 adresses uniques par TNX24 :**
  - 2 pour les points lumineux
  - 1 pour le service tiers
- ▶ Jusqu'à 150 adresses uniques par unité de contrôle
- ▶ **Distance inter-nœud :** 150 m

- ▶ **Pouvoir de coupure :** 2 A – 230 V
- ▶ **Dimensions en mm (L x H x P) :** 36 x 85 x 43 – 2 modules / Rail DIN
- ▶ **Classe de mesure d'énergie en puissance active :**
  - Classe 0,5 pour les points lumineux
  - Classe 1 pour le service tiers
- ▶ **Consommation en veille :** 0,55 W
- ▶ **Température de fonctionnement :** -25 à +55°C
- ▶ **Tension de fonctionnement :** 230 VAC
- ▶ **Certification :** CE

- ▶ **Pouvoir de coupure :** 6 A – 230 V
- ▶ **Dimensions en mm (L x H x P) :** 18 x 85 x 43 – 1 module / Rail DIN
- ▶ **Température de fonctionnement :** -25 à +55°C
- ▶ **Tension de fonctionnement :** 230 VAC
- ▶ **Certification :** CE



Unité de contrôle  
et module CPL

**CONFIGURATION  
24/24 COMPACTE,**  
DISPONIBLE  
POUR DES MÂTS  
DE 4 M GRÂCE AU  
CITYPAK, LE COFFRET  
ENTIÈREMENT DÉDIÉ  
À L'ÉCLAIRAGE PUBLIC  
INTELLIGENT.



\*Se référer à la fiche technique du TNX24 pour les valeurs de courant d'appel supportées

CONNECTED  
TECHNOLOGIES  
FOR **SMARTER**  
**WATER &  
ENERGY**



LACROIX - **Environment Smart Lighting**

1, rue de Maupas

69380 Les Chères . FRANCE

Tél : +33 (0)4 78 47 33 55

[info.eclairage-public@lacroix.group](mailto:info.eclairage-public@lacroix.group)

[www.lacroix-environment.com](http://www.lacroix-environment.com)



Papier issu de forêts  
gérées durablement.